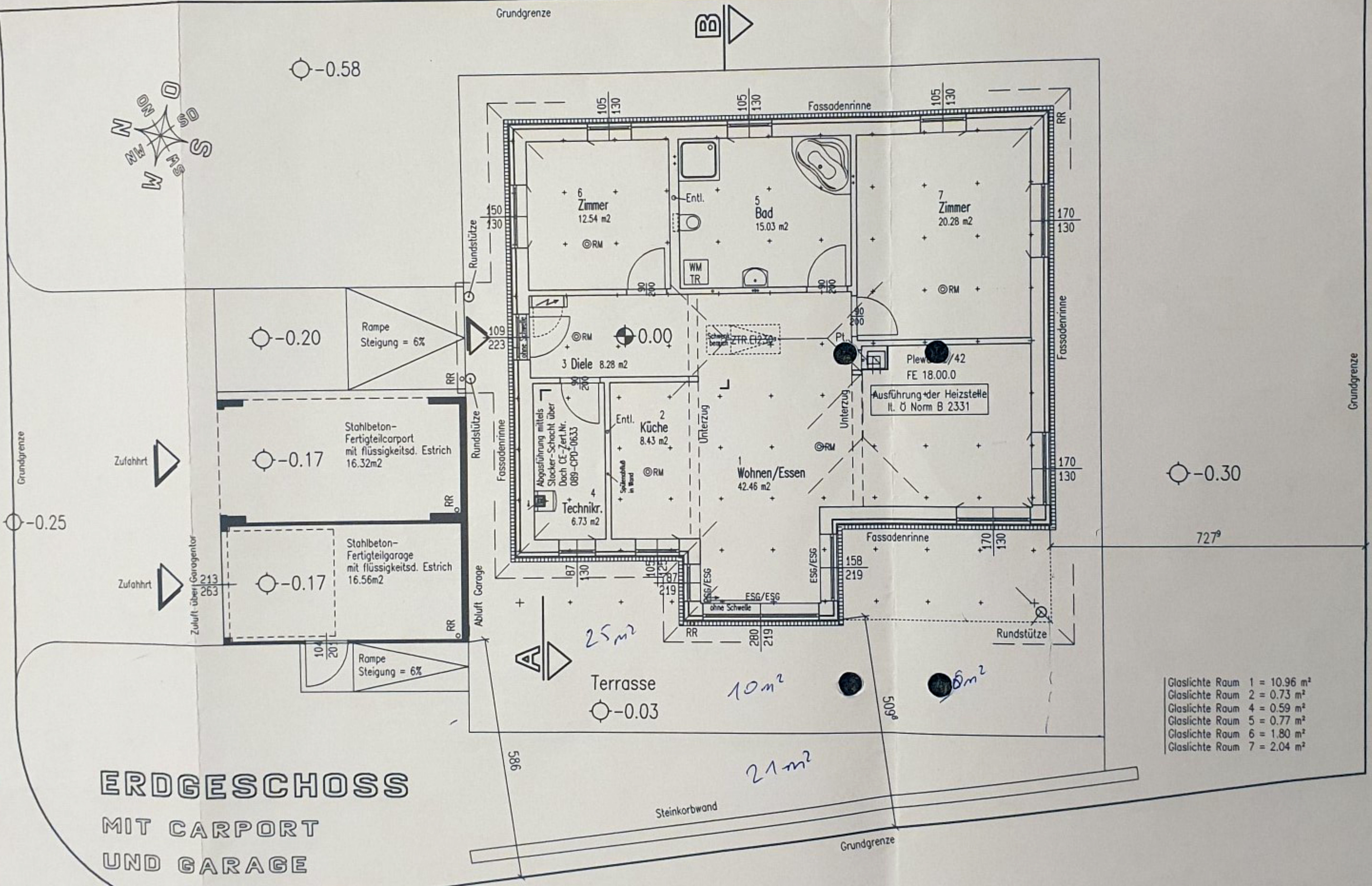




120 40 348 43 789<sup>2</sup> 13 417 412<sup>6</sup>



- Glaslichte Raum 1 = 10.96 m<sup>2</sup>
- Glaslichte Raum 2 = 0.73 m<sup>2</sup>
- Glaslichte Raum 4 = 0.59 m<sup>2</sup>
- Glaslichte Raum 5 = 0.77 m<sup>2</sup>
- Glaslichte Raum 6 = 1.80 m<sup>2</sup>
- Glaslichte Raum 7 = 2.04 m<sup>2</sup>

# ERDGESCHOSS MIT CARPORT UND GARAGE

45<sup>6</sup> 175<sup>6</sup> 13<sup>6</sup> 220 292<sup>6</sup> 375<sup>2</sup> 23<sup>6</sup> 53<sup>8</sup> 338<sup>8</sup> 508<sup>8</sup> 40<sup>8</sup>